

设备本身技术说明

DR4000 型（水冷）日晒气候试验机

国家专利：200820121049.2 200820121050.5

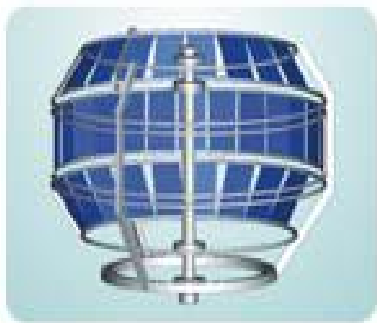


适用范围：

用于橡胶、塑料、油漆、石油化工、汽车、纺织等行业的制品及材料进行太阳辐射模拟试验（光照、淋雨、温度及湿度等），以评定制品的褪色、老化、变退、透过率、剥离、硬、软化等性能。

相关标准：

GB/T8427、 GB/T12831、 GB/T9344、 GB/T2423.24、 GB/T8430、 GB/T14576、 GB/T1189、 GB/T1865、 GB/T16422.1、 GB/T16991、 GB/T15102、 GB/T15104、 ISO4892、 ISO03917、 ISO11341 ISO105 AATCC TM16、 AATCC169、 ASTM G26、 ASEJ1885KJ、 ASEJ1960KJ、 GJB 150.7 等



样品架结构

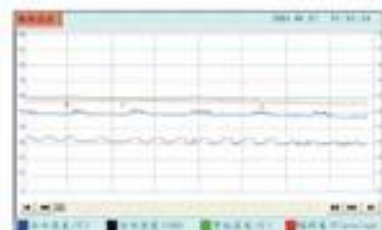
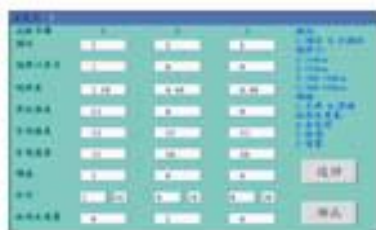


水冷长弧氙灯

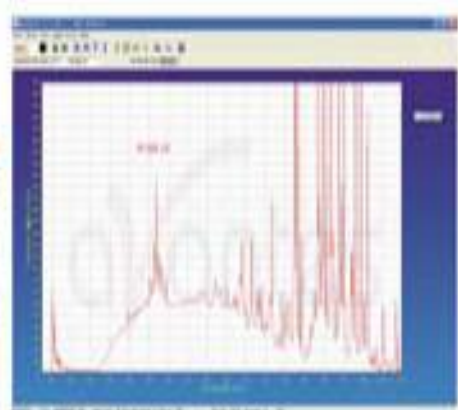


超纯水机

操作界面总览:



光谱分析与能量标定:



仪器特性:

- 1、先进的微机控制器及多通道温湿度控制系统。
- 2、轻松建立复杂的测试程序，方便选择与控制光源、温度、湿度及喷淋条件。
- 3、菜单驱动显示屏引导用户通过按钮选择测试参数。
- 4、按键选择资料库中标准或用户设定的测试程序。
- 5、采用短拉弧、高光强、专业水冷氙弧灯及双层滤光系统真实模拟日照光源。
- 6、进口欧洲溯源定波段光谱分析标定系统，光照强度数字设定,实时监控,自动调节，以符合不同标准对测试光源的稳定要求。
- 7、进口超导光纤，全波段导出被监测光源，光探测器于仓外监测，无漂移、无衰变、精度高，寿命永久。
- 8、混合式水冷却系统，大大减少用水量及耗电量。
- 9、超大实验仓设计,最大化暴晒面积。
- 10、黑板温度计（BPT）、标准黑板温度计（BST）与样品同一工位（等距）检测，真实反映试样受测状况,所测数据 CPU 处理后以数字、图表、曲线等方式显示在彩屏上，无须停机观察。
- 11、超声波雾化器和 PTC 双重加湿方式,专业除湿系统,确保试验湿度准确稳定。
- 12、内设自循环系统和空气滤清系统,对环境要求大幅降低。
- 13、10.4 吋触摸屏显示操控，多种试验监控模式（动画、数字、图表），操控方便，直观清晰。
- 14、所有试样夹实现分别计时，可进行不同试样同机实验，方便测试监控。
- 15、样板正面及背面喷淋。
- 16、仪器配有并口通讯接口,可提供 A4 中文打印（选购）。
- 17、一次测试可连续 1000/1500 小时运行之品质保证。

技术参数:

型号	DR6000
试验仓温度控制	20~93℃； 分辨率:0.1℃
试验仓湿度控制	明周期：10-75%RH，暗周期：10-95%RH，湿度波动±5%RH；
试验时间控制	0min~999:59h--- 灯管寿命最大值--1500 小时 ，精度±1min
辐照度控制	0.8~2.0W/m2/420nm 精度：±0.03W/m2/420nm；数字设定,自动补偿
可控及监测波长	可选 340nm、420nm、300-400nm、300-800nm 波段， 只可设置 340nm、420nm、300-400nm、300-800nm 四种
氙弧灯额定功率	4.5KW

试样架回转速度	1rpm, 可根据需要定制其他转速 增加到 5rpm , 只可定制固定的转速, 不可 变速, 定制范围: 1-10rpm	
试样夹分布直径	φ 650mm	
最大暴晒面积	6900cm ²	
可装试样夹尺寸与件数	145×75mm 样板 68 块;145×45mm 样板 90 只	
每个试样夹分别计时	≤10000h	
光照周期	≤10000h	
喷淋周期	≤10000h	
黑板温度范围	(BPT) 30-100℃±2℃; (BST) 35-105℃±2℃	
显示操控	10.4 寸触摸屏	
数据输出	数字彩屏显示 (A4 中英文打印选购)	
试样架类型	两层	
外循环水要求	自来水压力: 140-1345kPa	流量: 1.5L/min
内循环水要求	高纯水流量: 0.8L/min	
电源	AC380V±5% 50Hz 12kW	
外形尺寸	1350×1050×1900mm	
重量	460kg	

DR4000 型(水冷)日晒气候试验机 装箱清单

名称及规格	数量	单位	备注
产品合格证	1	本	
产品说明书	1	份	
主 机	1	台	
AATCC 试样夹 (或定制)	35	只	
遮盖片	105	片	其中国标 70 片, 美标 35 片
水冷氙灯	2	只	其中 1 只为配件
黑板温度计	1	套	装于主机上

纯水机	1	套	
滤光玻璃内筒	1	只	
滤光玻璃外筒	1	只	
灯管安装架	1	套	
灯架密封圈	4	只	
玻璃内筒密封圈	4	只	
玻璃外筒密封圈	8	只	
进水软管	2	根	φ 20
放水皮管	1	根	3 米
4mm 水管	1	条	
3/8" 水管	2	条	
三通接头	1	个	
小阀门	1	个	
6 分接头	2	个	
保险管	2	只	2A
稳压器	1	台	
变色样卡	1	套	附件
蓝色羊毛标样	1	套	附件
内六角扳手	1	把	4#
自来水过滤器（大）	1	套	
PP 棉（大）	2	个	
垫脚扳手	1	把	
垫脚	4	只	开箱后请装于主机上
灯架四氟套	2	只	备用
产品质量跟踪信息反馈单	2	张	